

KEY PLAN:
ĐIỂM 1:500 KHU DÂN CƯ TÂN THẠNH TÂY
CHỦ ĐẦU TƯ - CLIENT:

CÔNG TY CỔ PHẦN ĐẦU TƯ XÂY DỰNG
XUÂN MAI SÀI GÒN

Số 60, Nguyễn Đình Chiểu St,
Đã Cao Vương, District 1, Ho Chi Minh City
TEL: +84-028-39259414

DV AN - PROJECT
**KHU DÂN CƯ
TÂN THẠNH TÂY**

CÔNG TRÌNH
TÒA NHÀ HR1

ĐỊA CHỈ - ADDR:
KHU DÂN CƯ TÂN THẠNH TÂY, PHƯỜNG TÂN THẠNH
TÂY, QUẬN 7, TP HỒ CHÍ MINH

TỔNG THẦU EPC-EPC CONTRACTOR
CÔNG TY CỔ PHẦN ĐẦU TƯ VÀ XÂY DỰNG
XUÂN MAI

4th Floor, XuânMai Building, Tô Hưu,
Hà Cầu Ward, Hồ Đông District, Ho Chi City
TEL: +84-04-63251022 FAX: +84-04-63251012
Website: http://www.xm.com.vn
Email: info@xm.com.vn

ĐƠN VỊ THIẾT KẾ - CONSULTANT:
CÔNG TY CỔ PHẦN TƯ VẤN THIẾT KẾ
XUÂN MAI

ISO 9001:2008
6th Floor, 2972 Building No.6,
Southeast Tran Duy Hung
Urban area, Cau Giay District, Ha Noi City
TEL: +84-04-62513733 FAX: +84-04-62510720
Website: www.xm.com
Email: info@xm.com

GIÁM ĐỐC - DIRECTOR:
NGUYỄN TRUNG KIẾN
CHỦ NHIỆM THIẾT KẾ:
NGUYỄN MINH TRƯỞ
CHỦ TRƯ THIẾT KẾ:
NGUYỄN MINH TRƯỞ
THIẾT KẾ - DESIGNER/DRAW BY:
TRẦN KÝ CƯỜNG
QLKT - TECHNICAL MANAGER:

NGUYỄN THỊ HOÀ THƯ
HỒ SƠ THIẾT KẾ:
BẢN VẼ THI CÔNG

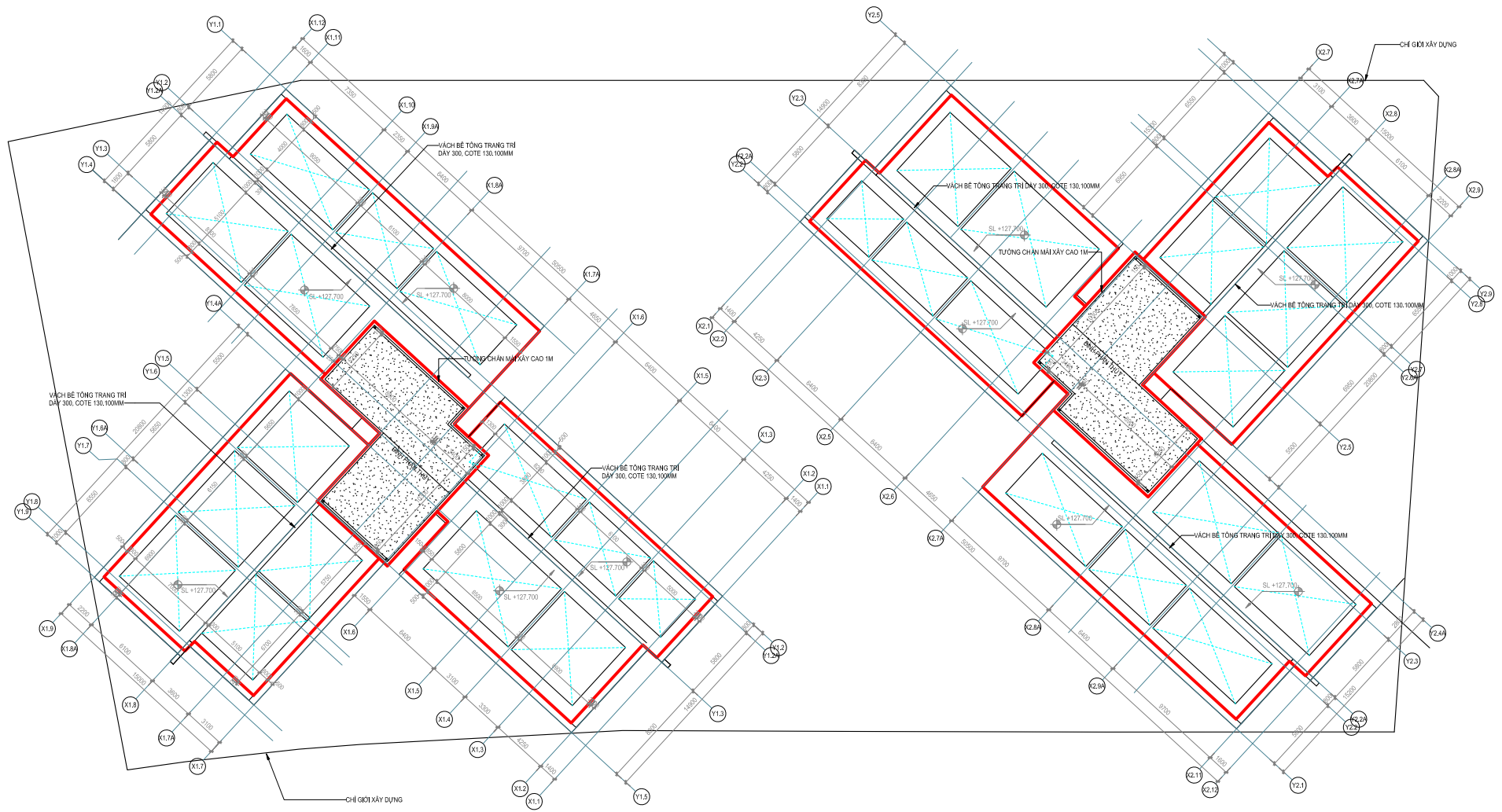
PHẦN - PART:
PHẦN KIẾN TRÚC

TÊN BẢN VẼ - DRAWING TITLE:
MẶT BẰNG MÃI

VERSION: HOÀN THIỆN:
2018

TY LỆ: SỐ HIỆU BẢN VẼ:
A.KT-111

MÃ DỰ ÁN: -

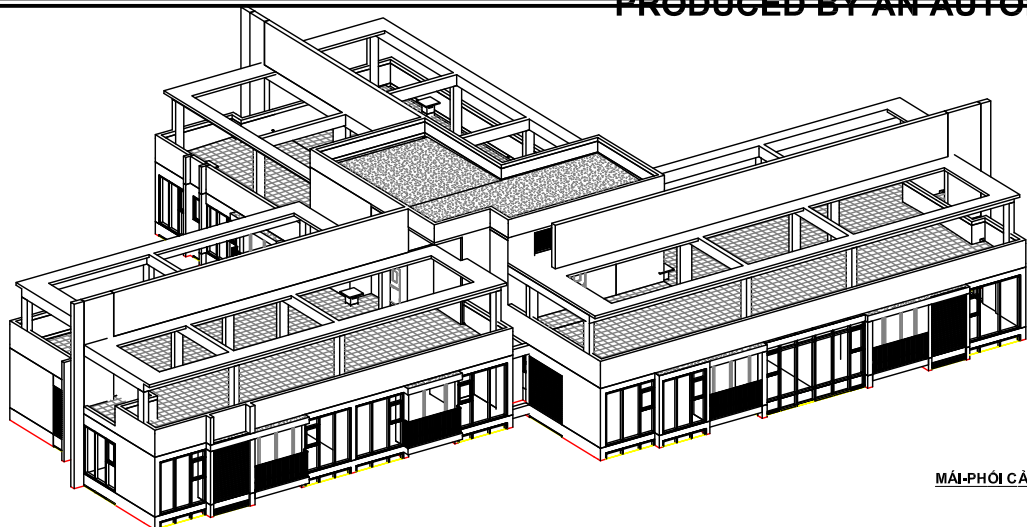


MẶT BẰNG MÃI
1:150

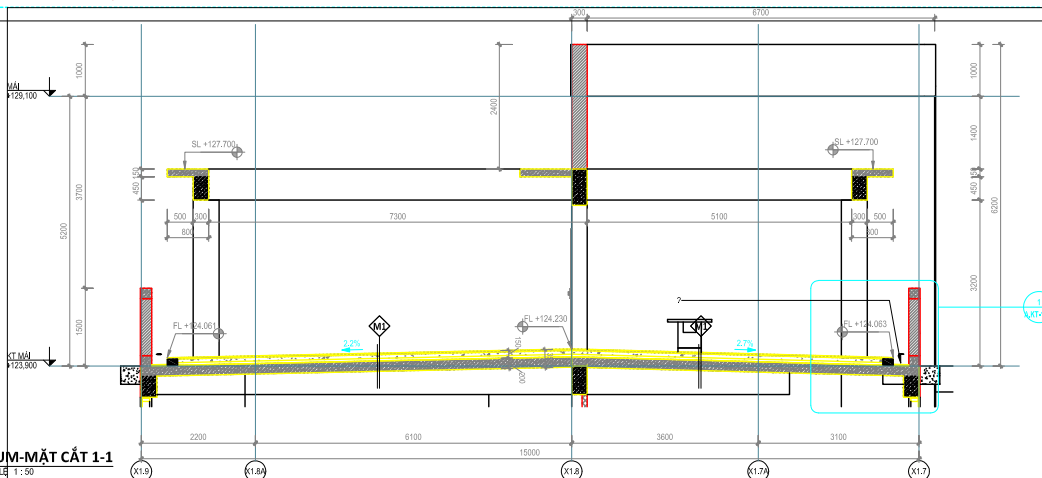
GH CHÚ:
- ĐỀ TÀI BÊ TÔNG TRẮNG TRỊ COT 127,700MM, TRẮT VỮA XM TẠO ĐỐC 0.5 % (HƯỚNG ĐỐC XEM TRÊN MẶT BẰNG)
- VÁCH BÊ TÔNG TRẮNG TRỊ ĐẦY 300, COT 130, 100MM
- TƯỜNG CHÂN MÃI TUM THANG XÂY CAO 1000MM, CỎ LAM TỖ BỊNH TƯỜNG
- MÃI TUM THANG TRẮT VỮA XM TẠO ĐỐC VẾ RÀNH THỦ NƯỚC, QUỆT SƠN CHỐNG THẨM POLYME, VÊN CHÂN
TƯỜNG BĂNG SƠN CHỐNG THẨM GÓC PỤ.

PRODUCED BY AN AUTODESK STUDENT VERSION

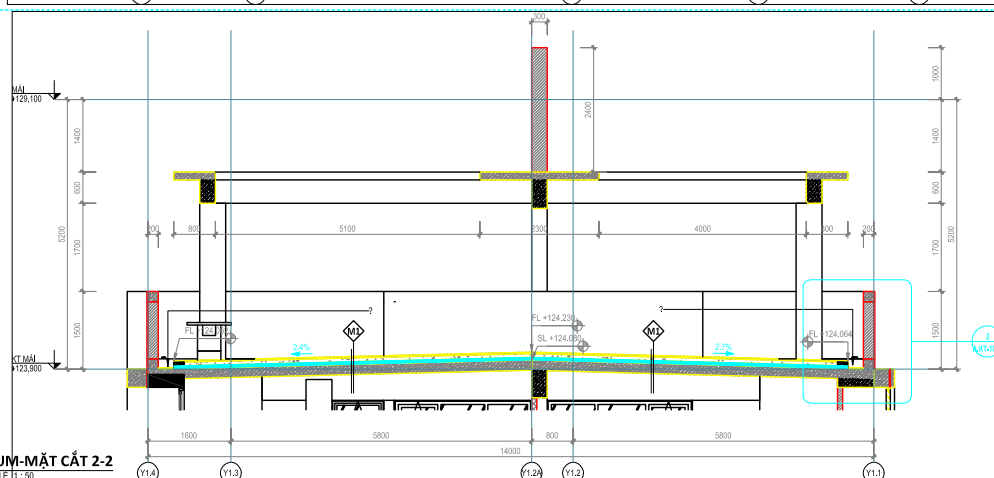
PRODUCED BY AN AUTODESK STUDENT VERSION



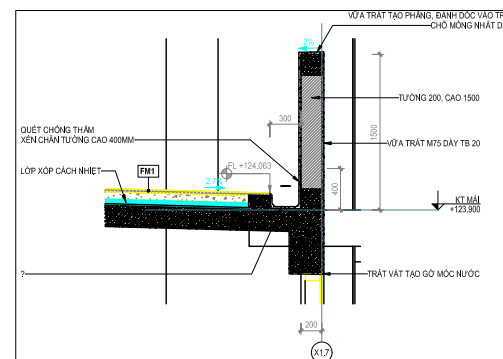
MÁI-PHỐI CẢNH



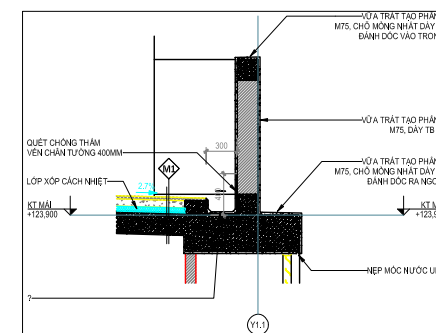
T1-1 TUM-MẶT CẮT 1-1
TỶ LỆ 1:50



T1-2 TUM-MẶT CẮT 2-2
TỶ LỆ 1:50



T1-1. CHI TIẾT 1
1:25



T1-2. CHI TIẾT 2
1:25

KEY PLAN:

QHC:1500 KHU DÂN CƯ TÂN THUẬN TÂY

CHỦ ĐẦU TƯ - CLIENT:

CÔNG TY CỔ PHẦN ĐẦU TƯ XÂY DỰNG
XUÂN MAI SÀI GÒN



XUÂN MAI SÀI GÒN CORP
Số 60, Nguyễn Đình Chiểu St,
Đã Cao Vương, District 1, Ho Chi Minh City
TEL: +84-04-39259414

DV AN - PROJECT

**KHU DÂN CƯ
TÂN THUẬN TÂY**

CÔNG TRÌNH

TÒA NHÀ HR1

ĐỊA CHỈ - ADD:

KHU DÂN CƯ TÂN THUẬN TÂY, PHƯỜNG TÂN THUẬN
NGUYỄN VĂN LẬP, PHƯỜNG TÂN THUẬN
TÂY, QUẬN 7, TP HỒ CHÍ MINH

CÔNG THẦU QUẢN LÝ CONTRACTOR

CÔNG TY CỔ PHẦN ĐẦU TƯ VÀ XÂY DỰNG



XUÂN MAI
4th Floor, XuânMai Building, Tô Hưu,
Hà Cầu Ward, Ho Dong District, Ho Chi City
TEL: +84-04-63251022 FAX: +84-04-63251012
Website: http://www.xmcc.com.vn
Email: info@xmcc.com.vn

ĐƠN VỊ THIẾT KẾ - CONSULTANT:

CÔNG TY CỔ PHẦN TƯ VẤN THIẾT KẾ



XUÂN MAI
ISO 9001:2008
6th Floor, 2972 Building No5,
Southeast Tran Quy Hung
Urban area, Cau Giay District, Ha Noi City
TEL: +84-04-64251373 FAX: +84-04-642510720
Website: www.xmt.com
Email: info@xmt.com

GIÁM ĐỐC-DIRECTOR:

NGUYỄN TRUNG KIẾN

CHỦ NHẬN THIẾT KẾ:

NGUYỄN MINH HIỆU

CHỦ TRƯ THIẾT KẾ:

NGUYỄN MINH HIỆU

THIẾT KẾ - DESIGNER/DRAW BY:

PHẠM THỊ THỦY PHƯƠNG

QUẢN LÝ - TECHNICAL MANAGER:

NGUYỄN THỊ HOÀ THỤ

HỒ SƠ THIẾT KẾ:

BẢN VẼ THI CÔNG

PHẦN - PART:

PHẦN KIẾN TRÚC

TÊN BẢN VẼ - DRAWING TITLE:

CHI TIẾT MẶT ĐỪNG MÁI

VERSION:

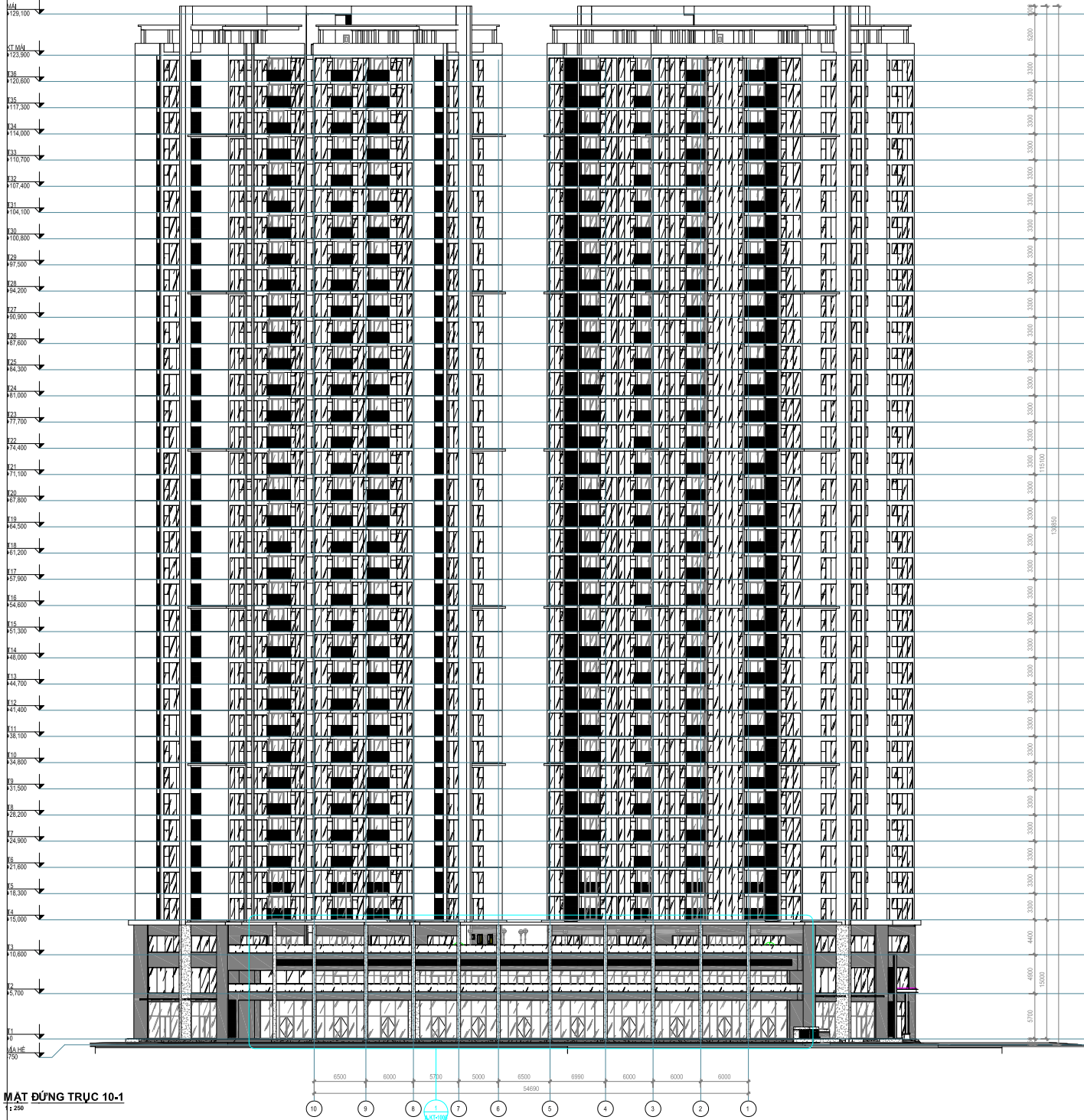
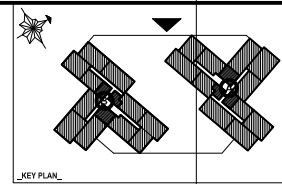
HOÀN THÀNH:

TỶ LỆ:

SỐ HIỆU BẢN VẼ:

MÃ DỰ ÁN:

AKT-1030



MẶT ĐỪNG TRỰC 10-1
1:250

GHỊ CHỮ
1 Tường ngoài nhà sàn kit 1 nước chống thấm (không bị nứt, theo định mức của sản xuất).
Sơn màu trực tiếp 2 nước bằng sơn SKK (hoặc chống loét tương đương).
Màu sơn theo chỉ định của nhà sản xuất và chỉ định màu sơn của đơn vị thi công.

KEY PLAN:

ĐHC:1500 KHU DÂN CƯ TÂN THUẬN TÂY

CHỦ ĐẦU TƯ - CLIENT:
CÔNG TY CỔ PHẦN ĐẦU TƯ XÂY DỰNG
XUÂN MAI SÀI GÒN

XUÂN MAI SÀI GÒN CORP
No 60, Nguyễn Đình Chiểu St,
Đà Cao Vương, District 1, Ho Chi Minh City
TEL: +84-028-39259414

ĐV AN - PROJECT

KHU DÂN CƯ TÂN THUẬN TÂY

TÒA NHÀ HR1

CÔNG TRÌNH

ĐỊA CHỈ - ADD:
KHU DÂN CƯ TÂN THUẬN TÂY, PHƯỜNG TÂN THUẬN TÂY, QUẬN 7, TP HỒ CHÍ MINH

CÔNG THẦU EPCC-PC CONTRACTOR
CÔNG TY CỔ PHẦN ĐẦU TƯ VÀ XÂY DỰNG
XUÂN MAI

XUÂN MAI CORP
4th Floor, XuânMai Building, Tô Hân,
Hu Cau Ward, Ho Dong District, Ho Chi City
TEL: +84-04-63251022 FAX: +84-04-63251012
Website: http://www.xmcc.com.vn
Email: info@xmcc.com.vn

ĐƠN VỊ THIẾT KẾ - CONSULTANTS:
CÔNG TY CỔ PHẦN TƯ VẤN THIẾT KẾ
XUÂN MAI

ISO 9001:2008
6th Floor, 2972 Building Hoá,
Southeast Tran Quy Hung
Urban area, Cau Gray District, Ho Chi City
TEL: +84-04-6251373 FAX: +84-04-62510720
Website: www.xmkt.com
Email: info@xmkt.com

GIÁM ĐỐC-DIRECTOR:

NGUYỄN TRUNG KIẾN
CHỦ NHẬN THIẾT KẾ:

NGUYỄN MINH HIỆU
CHỦ TRƯỞNG THIẾT KẾ:

NGUYỄN MINH HIỆU
THIẾT KẾ - DESIGNER/DRAW BY:

PHẠM THỊ THÚY PHƯƠNG
QLKT - TECHNICAL MANAGER:

NGUYỄN THỊ HOÀ THƯ
HỒ SƠ THIẾT KẾ:

BẢN VẼ THI CÔNG

PHẦN - PART:
PHẦN KIẾN TRÚC

TÊN BẢN VẼ - DRAWING TITLE:
MẶT ĐỪNG TRỰC 10-1

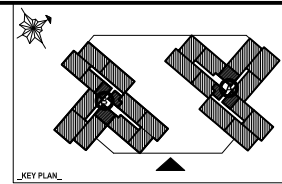
VERSION: HOÀN THÀNH: 2018

TY LỆ: SỐ HIỆU BẢN VẼ: A.KT-201

MÃ DỰ ÁN:

PRODUCED BY AN AUTODESK STUDENT VERSION

PRODUCED BY AN AUTODESK STUDENT VERSION



KEY PLAN:

DHC:1900 KHU DÂN CƯ TÂN THUAN TÂY

CHỦ ĐẦU TƯ - CLIENT:
CÔNG TY CỔ PHẦN ĐẦU TƯ XÂY DỰNG
XUÂN MAI SÀI GÒN

Xuân Mai Sài Gòn Corp
No 60, Nguyễn Đình Chiểu St,
Đã Cao Vương, District 1, Ho Chi Minh City
TEL: +84-028-39259414

DV AN - PROJECT:
KHU DÂN CƯ TÂN THUAN TÂY

CÔNG TRÌNH:
TÒA NHÀ HR1

ĐỊA CHỈ - ADD:
KHU DÂN CƯ TÂN THUAN TÂY, PHƯỜNG TÂN THUAN TÂY, QUẬN 7, TP HỒ CHÍ MINH

CÔNG THẦU EPC-PC CONTRACTOR:
CÔNG TY CỔ PHẦN ĐẦU TƯ VÀ XÂY DỰNG
XUÂN MAI

Xuân Mai Corp
4th Floor, Xuân Mai Building, Tô Mậu,
Hà Cầu Ward, Ho Dong District, Ho Chi City
TEL: +84-08-63251022 FAX: +84-08-63251012
Website: http://www.xmcc.com.vn
Email: info@xmcc.com.vn

ĐƠN VỊ THIẾT KẾ - CONSULTANTS:
CÔNG TY CỔ PHẦN TƯ VẤN THIẾT KẾ
XUÂN MAI

ISO 9001:2008
6th Floor, 2972 Building No5,
Southeast Tran Duy Hung
Urban area, Cau Giay District, Ha Noi City
TEL: +84-04-646221373 FAX: +84-04-62210720
Website: www.xmt.com
Email: info@xmt.com

GIÁM ĐỐC-DIRECTOR:

NGUYỄN TRUNG KIẾN
CHỦ NHẬN THIẾT KẾ:

NGUYỄN MINH HIỆU
CHỦ TRÌ THIẾT KẾ:

NGUYỄN MINH HIỆU
THIẾT KẾ - DESIGNER/DRAW BY:

PHẠM THỊ THƯ PHƯƠNG
QLKT - TECHNICAL MANAGER:

NGUYỄN THỊ HOÀ THƯ
HỒ SƠ THIẾT KẾ:

BẢN VẼ THI CÔNG

PHẦN - PART:
PHẦN KIẾN TRÚC

TÊN BẢN VẼ - DRAWING TITLE:
MẶT ĐỨNG TRỰC 1-10

VERSION: HOÀN THIỆN: 2018

TY LỆ: SỐ HIỆU BẢN VẼ: A.KT-200

MÃ DỰ ÁN:



GHI CHÚ:
Tường ngoài chỉ sơn lót 1 nước chống kiềm (không bị mốc, theo định mức của nhà sản xuất).
Sơn màu lớp tiếp 2 nước bằng sơn SSK (hoặc tương đương).
Màu sơn theo chỉ định trên hồ sơ bản vẽ chi tiết màu sơn giả đoạn hoàn thiện dự án.

Ghi chú:
 Ốp đá granite màu đậm
 Ốp đá granite màu nhạt
 * Màu sắc và chủng loại đá theo phê duyệt của chủ đầu tư

PRODUCED BY AN AUTODESK STUDENT VERSION

PRODUCED BY AN AUTODESK STUDENT VERSION

MẶT ĐỨNG TRỰC 1-10
1:250